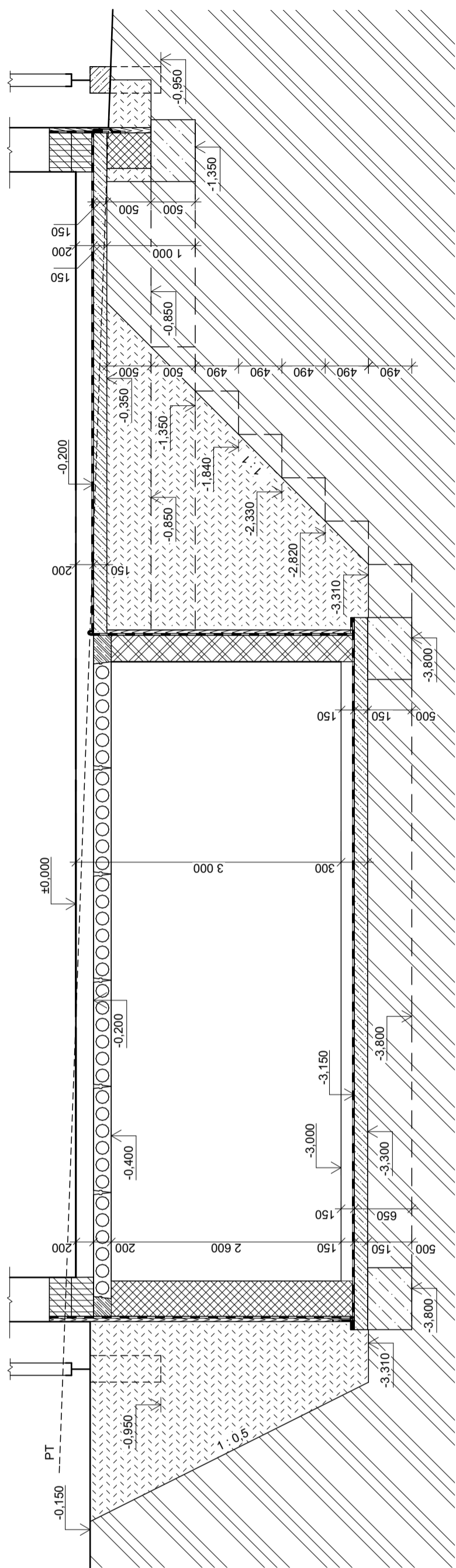


REZA - A



LEGENDA MATERIÁLŮ

- OBVODOVÉ NOSNÉ ZDIVO Z KERAMICKÝCH BLOKŮ 50, BROUŠENÉ, D_xS_vV (247x500x249), PEVNOST ZDÍČÍCH PRVKŮ V TLAKU P= 8,0 MPa, OBJEMOVÁ HMOTNOST 990 kg/m³, LEPENÉ NA LEPIDLO PRO TENKE SPÁRY, PEVNOST V TLAKU P= 10,0 MPa
- OBVODOVÉ NOSNÉ ZDIVO Z KERAMICKÝCH BLOKŮ 44, BROUŠENÉ, D_xS_vV (247x440x249), PEVNOST ZDÍČÍCH PRVKŮ V TLAKU P= 8,0 MPa, OBJEMOVÁ HMOTNOST 650 kg/m³, LEPENÉ NA LEPIDLO PRO TENKE SPÁRY, PEVNOST V TLAKU P= 10,0 MPa
- VNITŘNÍ NOSNÉ ZDIVO Z KERAMICKÝCH BLOKŮ 25, D_xS_vV (247x250x249), PEVNOST ZDÍČÍCH PRVKŮ V TLAKU P= 15,0 MPa, OBJEMOVÁ HMOTNOST 660 kg/m³, VÝZTUŽNÉ NA ZDÍČÍ MALTY, PEVNOST V TLAKU P= 10,0 MPa
- ZTRACENÉ BEDNĚNÍ 40, D_xS_vV (500x400x250), PEVNOST ZDÍČÍCH PRVKŮ V TLAKU P= 15,0 MPa, BETON C 12/15, VÝZTUŽ B500
- ZTRACENÉ BEDNĚNÍ 30, D_xS_vV (500x300x250), PEVNOST ZDÍČÍCH PRVKŮ V TLAKU P= 15,0 MPa, BETON C 12/15, VÝZTUŽ B500
- PROSTÝ BETON C 12/15
- NÁSYP ZEMINOU (HUTNĚNÝ PO 300 mm)
- PŮVODNÍ ZEMINA
- TEPELNÁ ISOLACE - XPS, PEVNOST V TLAKU PŘI 10 % STLAČENÍM - 200 kPa
- IZOLACE PROTI ZEMNÍ VLHKOSTI (SBS MODIFIKOVANÝ ASFALTOVÝ PÁS)

POZNÁMKY:

- PŘED BETONÁŽÍ ZÁKLADOVÝCH PASŮ BUDE ZÁKLADOVÁ SPÁRA VÝCÍSTĚNA
- DO VYBETONOVANÝCH ZÁKLADOVÝCH PASŮ BUDE VLOŽENA ŽEBÍRKOVÁ VÝZTUŽ Ø10 mm, DÉLKA 1000 mm ROZMÍSTĚNÍ PO 1 m, OBVŠ DO ZÁKLADOVÉ DESKY 150 mm
- DO LOŽNÉ SPÁRY BETONOVÝCH TVÁRNIC BUDE VLOŽENA 1x ŽEBÍRKOVÁ VÝZTUŽ Ø10 mm
- BETONOVÉ TVÁRNICE BUDOU ZALITY BETONEM C 12/15
- PODKLADNÍ BETON BUDE Z BETONU C12/15, V OSE DESKY BUDE VÝZTUŽ KARI SIŤ 150/150/6 mm
- KRUHOVÉ ZÁKLADY PŘÍSTŘEŠKY ø 300 mm ZALITY BETONEM C 12/15
- TYP ZEMNÍ JILOVITÝ PÍSEK - SKLON SVAHU 1:0,5

BETON: C12 / 15
TRÍDA ZEMINY: S5 - JILOVITÝ PÍSEK SC
R_{sk} = 175 kPa
VÝZTUŽ: KARI SIŤ 150/150/6 mm, B 500

S001 / 0,000-427,330 m n. m., B.p.v. / SOUŘADNICOVÝ SYSTÉM JTSK

DŘUH PRÁCE	DIPLOMOVÁ PRÁCE
VYPRACOVAL	Bc. TOMÁŠ KADLEC
VEDOUČÍ PRÁCE	Ing. arch. IVANA UTRKALOVÁ
STAVEBNÍK	MARIE BILKOVÁ, PERKNOVSKÁ 1759, HAVL. BROD 58001
MÍSTO STAVBY	K.Ú. PERKNOV - p.č. 632, HAVL. BROD 58001
NÁZEV STAVBY	PENZION

STAVEBNÍ OBJEKT	S001 - OBJEKT RESTAURACE	FORMÁT	10 x A4
ČÁST	D VÝKRESOVÁ DOKUMENTACE	DATUM	23.12.2017
OBSAH:	PŮDORYS ZÁKLADŮ	STUNEN PO	DUR+OSP
		MÉRITKO	C VÝKRESU
			D.1.2.01

